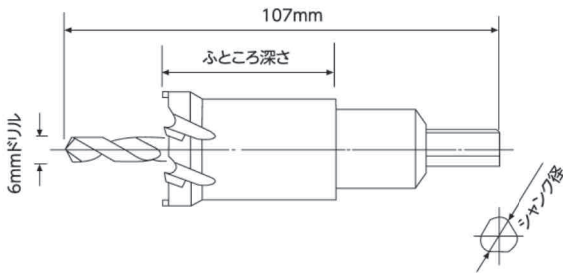
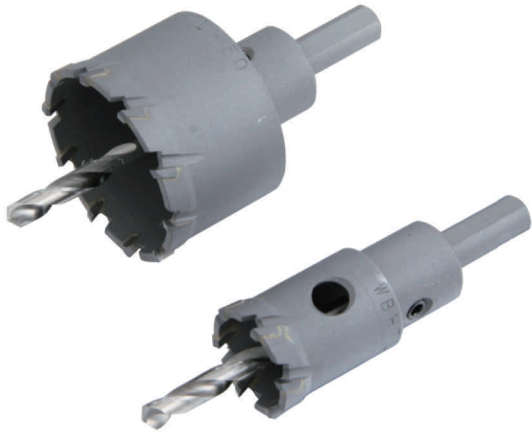


ハイスピードカッター (超硬ホールソー) ツバ取り仕様 **Winning Bore**

ホールソー
ハイスピードカッター
ツバ取り仕様



- 特長** ●標準タイプのハイスピードカッター(超硬ホールソー)の安全ストッパー(ツバ)を無くし、ふところを深くしたモデル。貫通作業に最適です。
- 用途** ◆ステンレス、鉄、木工、プラスチック等の穴あけ作業。
◆厚鋼板、パイプの穴あけ作業。

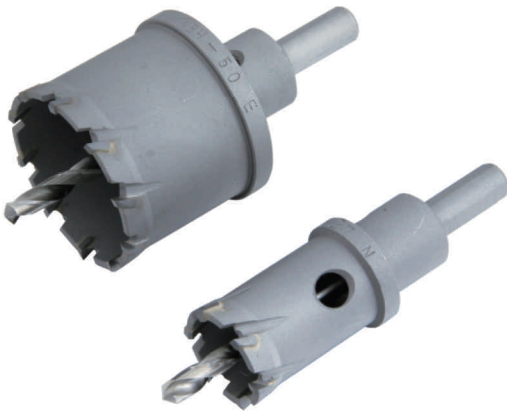
ハイスピードカッター ツバ取り仕様価格表

型 式	刃先径	本体価格(円)	JANコード	シャンク径(mm)
WBHTL-20	φ20	6,000	046209	10
WBHTL-21	φ21		046216	
WBHTL-22	φ22	6,200	046223	
WBHTL-25	φ25		046254	
WBHTL-27	φ27		046278	
WBHTL-28	φ28	7,000	046285	
WBHTL-30	φ30		046308	
WBHTL-32	φ32		046322	
WBHTL-33	φ33		046339	
WBHTL-34	φ34	8,000	046346	
WBHTL-35	φ35		046353	
WBHTL-38	φ38		046384	
WBHTL-40	φ40	9,300	046407	
WBHTL-42	φ42	11,000	046421	
WBHTL-45	φ45		046452	
WBHTL-50	φ50	11,900	046506	
WBHTL-53	φ53	14,300	046537	

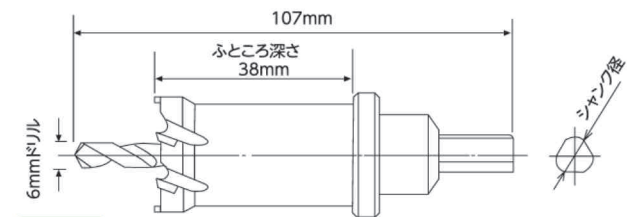
※上記表以外のサイズにつきましては、最寄りの販売店にご相談下さい。
※JANコードの前に国コード49メーカーコード43102が付きます。

ハイスピードカッター (超硬ホールソー) ロングタイプ **Winning Bore**

ホールソー
ハイスピードカッター
ロングタイプ



- 特長** ●切屑4分割切刃構成の超硬刃によりステンレス等の穴あけが可能。
●ふところ深さが38mmのロングタイプにより、パイプなどの曲面の穴あけ作業が可能です。
- 用途** ◆ステンレス、鉄、木工、プラスチック等の穴あけ作業。
◆パイプなど曲面の穴あけ作業。



仕 様

型式	ホールソー径	全長	ふところ深さ	刃数	センタードリル径	シャンク径
WBHL	φ20~φ33	107	38	6	φ6	φ10
	φ35~φ40			8		
	φ45~φ55			10		

有効長38mm (板厚15mm迄)

※15mm以上の深い穴穿孔時には、あらかじめセンター穴(下穴6mm)を貫通させてからご使用下さい。

ハイスピードカッター ロングタイプ価格表

型 式	刃先径	本体価格(円)	JANコード	シャンク径(mm)	型 式	刃先径	本体価格(円)	JANコード	シャンク径(mm)
WBHL-20	φ20		045202	10	WBHL-32	φ32		045325	10
WBHL-21	φ21		045219		WBHL-33	φ33	10,000	045332	
WBHL-22	φ22	7,300	045226		WBHL-35	φ35		045356	
WBHL-23	φ23		045233		WBHL-38	φ38		045387	
WBHL-25	φ25		045257		WBHL-40	φ40	11,600	045400	
WBHL-26	φ26		045264		WBHL-45	φ45	13,300	045455	
WBHL-27	φ27		045271		WBHL-50	φ50	15,200	045509	
WBHL-28	φ28	8,500	045288		WBHL-55	φ55	17,000	045554	
WBHL-30	φ30		045301		WBHD-C6	φ6 コパルトドリル	1,300	046025	

※JANコードの前に国コード49メーカーコード43102が付きます。

NEW