

4in1 板ラチェット ユニバーサル仕様



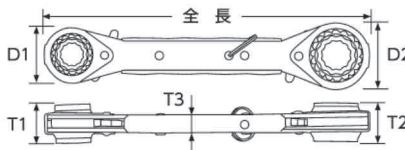
球状ギアで自由な角度での作業が可能。



ユニバーサル仕様
狭い場所でも作業性に優れています。

| 型式 | サイズ(mm) | 全長(mm) | 重量(g) | 本体価格(円) | JANコード |
|-------|-------------|--------|-------|--------------|--------|
| RFW-1 | 8・10×12・13 | 172 | 180 | 3,580 | 030540 |
| RFW-2 | 10・12×13・14 | 174 | 200 | 3,700 | 030557 |
| RFW-3 | 13・17×19・21 | 210 | 320 | 4,140 | 030564 |

※JANコードの前に国コード49メーカーコード89530が付きます。



| ITEM NO. | D1(mm) | D2(mm) | T1(mm) | T2(mm) | T3(mm) |
|----------|--------|--------|--------|--------|--------|
| RFW-1 | 27.5 | 31.5 | 19.5 | 21.5 | 10.2 |
| RFW-2 | 30.0 | 32.5 | 20.0 | 23.5 | 10.8 |
| RFW-3 | 35.0 | 43.0 | 25.0 | 25.0 | 10.8 |

◆1本で4サイズをカバー。
実用性と経済性を両立！
首振り角15度で本締め作業ができます。



4in1 リバースラチェットレンチ

RWG-4A



RWG-4B

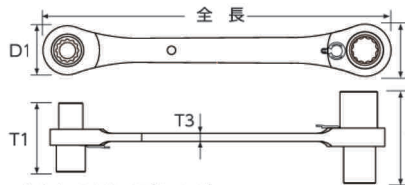


左右回転切替レバー

自動車・バイク整備、各種電路、配管支持金具の取付け作業等に最適です。

| 型式 | サイズ(mm) | 全長(mm) | 重量(g) | 本体価格(円) | JANコード |
|--------|-------------|--------|-------|--------------|--------|
| RWG-4A | 8・10×12・13 | 160 | 140 | 3,800 | 030656 |
| RWG-4B | 13・14×17・19 | 206 | 270 | 6,700 | 030663 |

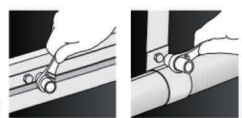
※JANコードの前に国コード49メーカーコード89530が付きます。



| ITEM NO. | D1(mm) | D2(mm) | T1(mm) | T2(mm) | T3(mm) |
|----------|--------|--------|--------|--------|--------|
| RWG-4A | 21.5 | 27.0 | 34.0 | 45.0 | 4.6 |
| RWG-4B | 32.0 | 34.5 | 45.0 | 50.0 | 5.6 |

◆1本で4サイズをカバー。
実用性と経済性を両立！
◆ソケット部がディープタイプのため奥深い所でも使用できます。
◆左右切り替えレバーにより締め緩め作業がスピーディーに出来ます。
(10・13ミリ側2カ所：RWG-4A 13・17ミリ側2カ所：RWG-4B)

本締め OK 送り角5° 歯数72枚



8in1 リバースラチェットレンチ

RWG-8A



13mmのボルトに使用

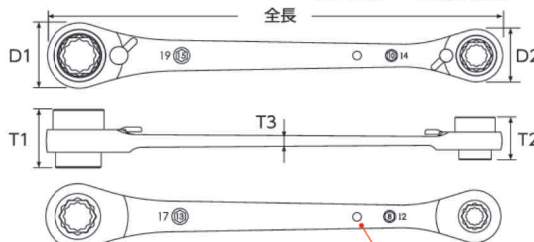
17mmのボルトに使用

内側ソケットをスライドさせても反対側にソケットが飛び出さないので狭所作業の妨げになりません。

NEW

| 型式 | サイズ(mm) | 全長(mm) | 重量(g) | 本体価格(円) | JANコード |
|--------|------------------------|--------|-------|--------------|--------|
| RWG-8A | 8・10・12・13・14・15・17・19 | 242 | 286 | 5,600 | 030700 |

※JANコードの前に国コード49メーカーコード89530が付きます。



1本で8サイズ分持ち歩けるので荷物にならない！

内側ソケットがスライド片面で2サイズ使える！

送り角4度(ギア数90山) 本締めOK!

◆1本で8サイズをカバー。
◆各種電路、配管支持金具の取付け、自動車・バイクの整備等に最適です。

安全紐などの連結用ホールとして高所作業での落下防止や保管用などにご利用ください。

